

**Richiesta di diagnostica rapida
SCREENING Influenza A/B e RSV tramite PCR
(biologia molecolare)**

Medico: _____

Reparto: _____

Prelievo del: _____

Contatto telefonico per risultati: _____

INCOLLARE QUI L'ETICHETTA
DEL PAZIENTE

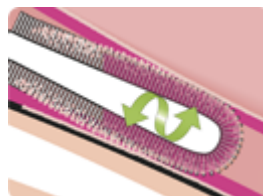
**MATERIALE PER
STRISCIO NASO-FARINGE**



RACCOLTA DEL CAMPIONE



Inserire un tampone nel naso-faringe (5-7 cm)



Ruotare il tampone 2-3 volte ed attendere 5 sec



Inserire il tampone nella provetta di trasporto.
Rompere e lasciare il tampone nel liquido

*Lo screening **Influenza e RSV** avviene in biologia molecolare **in un unico kit**
(Real-time PCR)
I risultati vengono refertati entro due ore dall'arrivo del campione in laboratorio.
Il campione deve pervenire in laboratorio il più presto possibile.*